

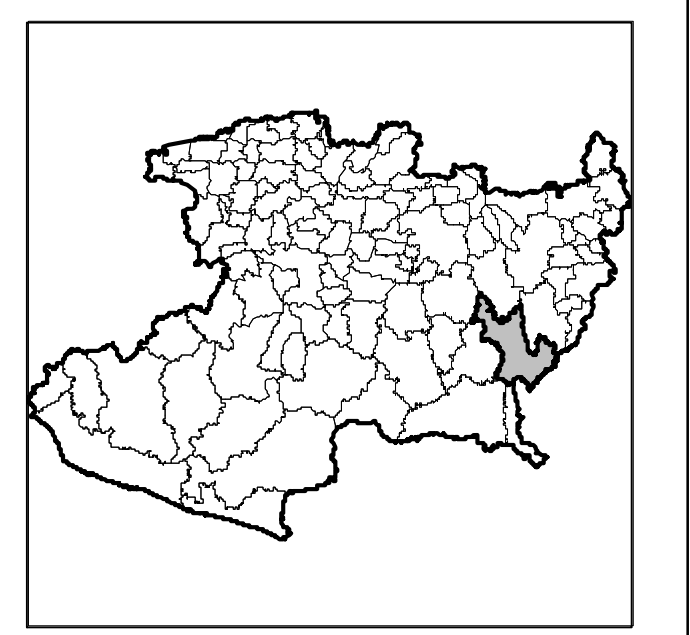
**INSTITUTO FEDERAL ELECTORAL**  
REGISTRO FEDERAL DE ELECTORES  
COORDINACIÓN DE OPERACIÓN EN CAMPO  
DIRECCIÓN DE CARTOGRAFÍA ELECTORAL



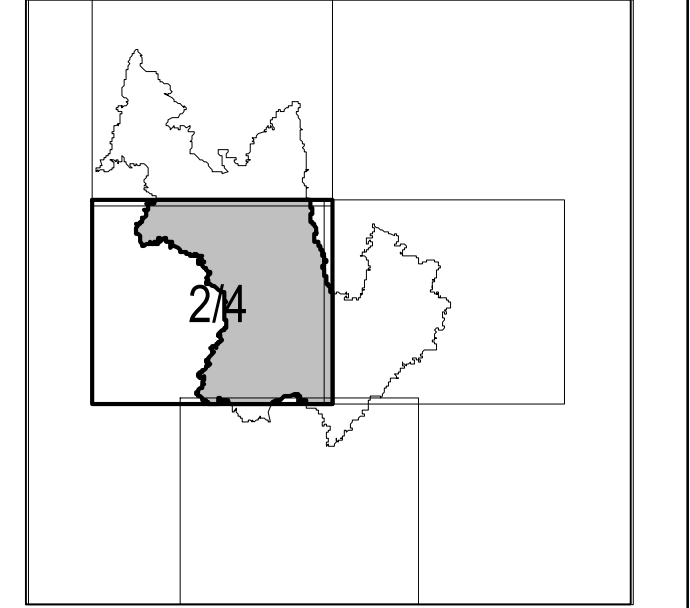
**SIMBOLOGÍA**

- LÍMITES**
- INTERNACIONAL: - - - - -
  - ESTATAL: - - - - -
  - DISTRITAL LOCAL: - - - - -
  - DELEGACIONAL Y/O MUNICIPAL: - - - - -
  - SECCIONAL: - - - - -
  - AREA URBANA ACTUAL: - - - - -
- VÍAS DE COMUNICACIÓN**
- AUTOPISTA: - - - - -
  - CARRETERA PAVIMENTADA: - - - - -
  - TERRACERÍA: - - - - -
  - BRECHA: - - - - -
  - VEREDA: - - - - -
  - VÍA DE FERROCARRIL: - - - - -
  - PUENTE: - - - - -
- HIDROGRAFÍA**
- LAGO O LAGUNA: [Symbol]
  - PRESA O BORDO: [Symbol]
  - RIO, ARROYO O CANAL: [Symbol]
  - DEPÓSITO O TOMA DE AGUA: [Symbol]
- AEROPUERTO**
- INTERNACIONAL: [Symbol]
  - LOCAL: [Symbol]
  - AEROPISTA: [Symbol]
- LOCALIDADES**
- LOCALIDAD RURAL: [Symbol]
  - LOCALIDAD RURAL CABECERA DE SECCIÓN: [Symbol]
  - LOCALIDAD URBANA: [Symbol]
- CABECERAS**
- DISTRITAL: [Symbol]
  - MUNICIPAL: [Symbol]
- POBLACIÓN**
- LOCALIDAD RURAL: [Symbol] (SERIES DE 1910)
  - LOCALIDAD URBANA: [Symbol] (TIXTLA)
  - CIUDADES: [Symbol] (IGUALA)
  - CIUDADES PRINCIPALES: [Symbol] (CHILPANCINGO)
- CLAVES GEOELECTORALES**
- DISTRITAL LOCAL: 00
  - SECCIONAL: 0000
  - LOCALIDAD: (0000)

**UBICACIÓN DEL MUNICIPIO EN LA ENTIDAD**



**INDICE DE ARMADO**



**CARTA ELECTORAL MUNICIPAL**

**IDENTIFICACIÓN ELECTORAL**

ENTIDAD: MICHOACÁN 16  
DISTRITO ELECTORAL LOCAL: 18  
MUNICIPIO: TIQUICHEO DE NICOLAS ROMERO 093

PROCEDIMIENTO PARA LA UBICACIÓN DE UN PUNTO SOBRE LA CARTA ELECTORAL MUNICIPAL:  
PARA UBICAR LAS COORDENADAS GEOGRÁFICAS DE UN PUNTO SOBRE LA CARTA ELECTORAL MUNICIPAL, CON BASE DE COORDENADAS UTM, SE INTERSECA CON LA GRICUOLA UTM DEL PUNTO DADO, PARA EL EJEMPLO DE UN PUNTO LATITUD NORTE Y LONGITUD OESTE.

LA CUADRICULA DE LA PRESENTE CARTA MIDE 1 Km x 1 Km Y NO TIENE CORRESPONDENCIA CON LA GRICUOLA UTM.

DISTRITACIÓN LOCAL: INSTITUTO ELECTORAL DE MICHOACÁN

**ESCALA: 1: 50,000**

PROYECCIÓN: TRANSVERSA DE MERCATOR ESFERÓIDE: WGS84  
FUENTE: I.F.E.D.C.E. 2009  
FECHA DE ACTUALIZACIÓN DE LA BASE DIGITAL: 14 DE ENERO DEL 2009  
LIC. JAIME QUINTERO GÓMEZ  
VOCAL ESTATAL DEL R.F.E.